

SOMOS  
EL PUENTE ENTRE  
TU MARCA  
Y EL CLIENTE

PDM

PROGRESSIVE DIFFERENT MARKETING



# ÍNDICE

**PUENTES**

**UNIPOLARES**

**DIRIGIBLES**



**AUTOBUSES**

**MOTO VALLAS**



# PUENTES

## ÍNDICE



INICIO

### ESTADO DE MÉXICO

- PERIFÉRICO
- ECATEPEC
- COACALCO
- TULTITLAN

### ACAPULCO

### HERMOSILLO

### TIJUANA

### IMPACTOS POR ESTADO

- ESTADO DE MÉXICO
- ACAPULCO
- HERMOSILLO
- TIJUANA

## PERIFÉRICO NORTE

- per1 Periférico Manuel Ávila Camacho frente a la plaza comercial Mundo E
- per2 Periférico Manuel Ávila Camacho frente a Wal-Mart Pirules
- per3 Periférico Manuel Ávila Camacho frente a Camino Real Valle Dorado

## ECATEPEC

- eca1 Vía Morelos esquina calle Ecatepec
- eca2 Vía Morelos esquina calle Dr. Jiménez Cantú
- eca3 Vía Morelos frente Bodega Aurrera Santa Clara
- eca4 Vía Morelos entronque autopista México - Pachuca
- eca5 Vía Morelos frente a Hotel Modena
- eca6 Vía Morelos frente a Industria Ideal Standard
- eca7 Vía Morelos esquina calle Miguel Hidalgo

# PUENTES EDO.MEX



# PUENTES



## COACALCO

- coa1 Vía José López Portillo frente a Power Center
- coa2 Vía José López Portillo frente a Plaza Coacalco
- pantalla Vía José López Portillo frente a Plaza Coacalco

## TULTILÁN

- tul1 Vía José López Portillo esq. Calle Viveros
- tul2 Vía José López Portillo esq. Avenida de la Cruz
- tul3 Vía José López Portillo frente a Bodega Aurrera Fuentes del Valle

# IMPACTO GENERADOS POR ESTADO

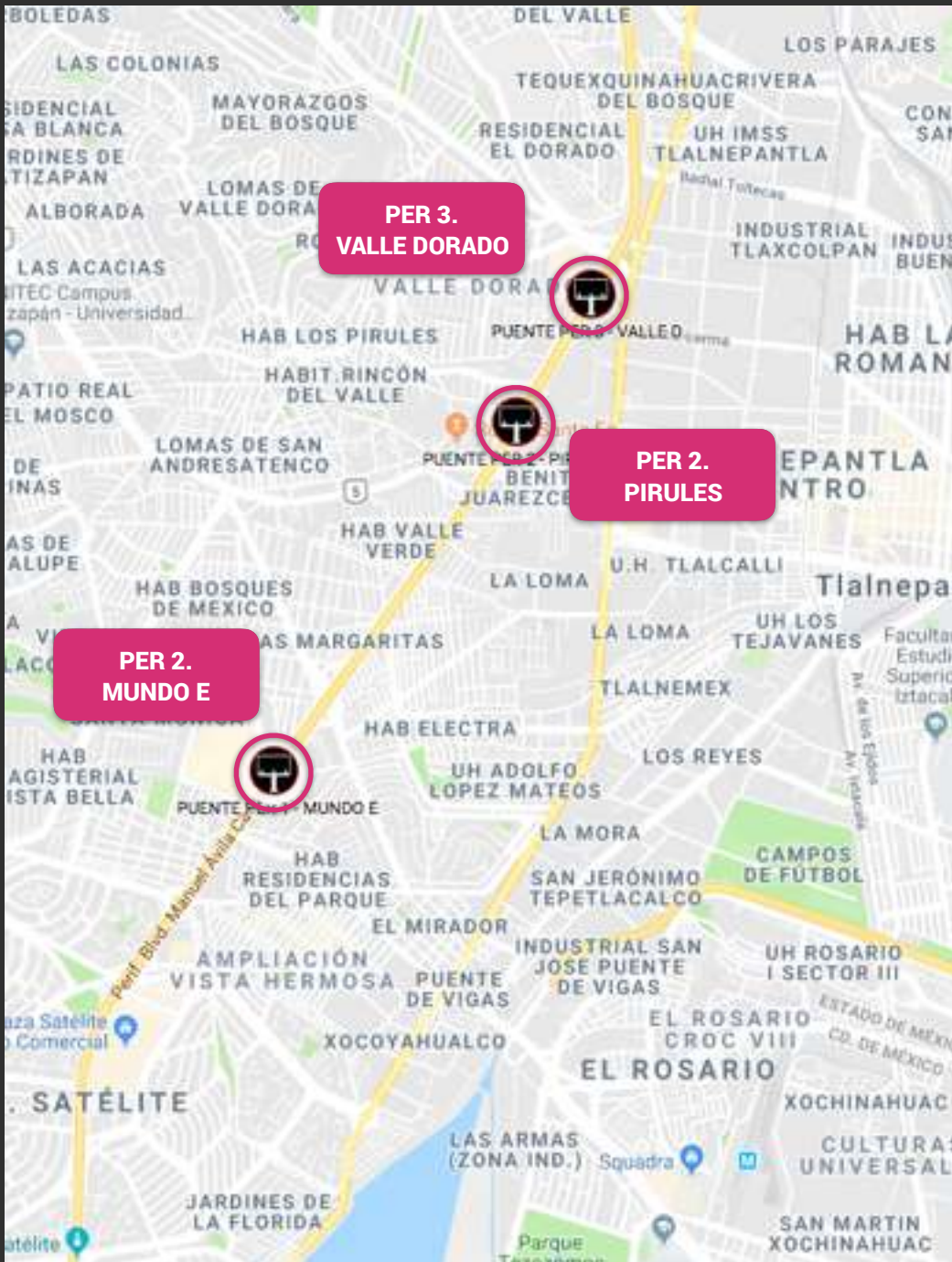
Estado de México

	Variable	Porcentaje Semanal	Personas Semanal	Personas Diarias
RCH (OTS) Reach (Oportunity Too See )	Porcentaje o miles de personas que declararon haber pasado por lo menos 1 vez, por algún sitio.	5 . 43%	587631 . 776	83947 . 3966
RCH (GOTS) Reach Acumulado (Gross Oportunity To See)	Porcentaje o miles de personas que declararon haber pasado por lo menos 1 vez por algún sitio, considerando el número de veces que lo contactaron.	21 . 00%	2272609 . 08	324658 . 44
RTG (LTS) Rating (Likelihood To See)	Porcentaje o miles de personas que declararon haber pasado por lo menos 1 vez por algún sitio, tomando en cuenta iluminación y ponderadores dependiendo del medio de transporte.	3 . 42%	370110 . 622	52872 . 9459
GRP´S(GLP) Gross Rating Point (Gross Likelihood To See Points)	Porcentaje o miles de personas que declararon haber pasado por lo menos 1 vez, por algún sitio, tomando en cuenta la iluminación, el LTS (ponderadores del medio de transporte), y el FMS (contactos con el sitio en 1 semana).	11 . 40%	1233702 . 07	176243 . 153
SVS Segundos Verdes Ponderados	Segundos reales de visibilidad del sitio tomando en cuenta el medio de trasporte.	55 . 68	NA	7 . 9
FMS Frecuencia Media Semanal	Número de contactos con el/los sitio(s) evaluados en el periodo de una semana.	3 . 38	NA	NA

ESTADO DE MÉXICO	General
Población General	15175862
Población +18	10821948

Nota: Toda esta información es promedio de una semana típica, Los resultados presentados se encuentran en miles

Fuente: IBOPE AGB México. MSS Outdoors (Target Hombres y Mujeres 18 a +, NSE ABC+C)



# MAPEO PERIFERICO NORTE EDO.MEX

LIGA MAPS

**SOMOS**  
EL PUENTE ENTRE  
**TU MARCA**  
Y EL **CLIENTE**

**INICIO**

# Vista Panorámica P.P. Periférico Norte

Medidas	Nº Caras	Sentidos
Cara Central: 14. 60 x 5 m	Cara Central: 2	Querétaro - DF
Cara Lateral: 4 x 5 m	Cara Lateral: 4	DF - Querétaro

NOTA  
La renta mensual de este espacio incluye: 1 cara central de 15 x 6 m y 2 caras laterales de 4 x 5 m en el mismo sentido.  
Dichos espacios están disponibles en los 3 puentes de Periférico Norte en ambos sentidos





# Periférico Norte

## Estado de México

per1 Periférico Manuel Ávila Camacho frente a la plaza comercial Mundo E km 19+700

Medidas	Nº Caras	Referencias
Cara Central: 14.6 x 5 m	Cara Central: 2	Centro Comercial Mundo E
Cara Lateral: 4 x 5 m	Cara Lateral: 4	AAA



# Periférico Norte

Estado de México

per2 Periférico Manuel Ávila Camacho frente a Wal-Mart Pirules km 22+200

Medidas	Nº Caras	Referencias
Cara Central: 14.6 x 5 m	Cara Central: 2	Wal-Mart Pirules
Cara Lateral: 4 x 5 m	Cara Lateral: 4	AAA



# Periférico Norte

Estado de México

per3 Periférico Manuel Ávila Camacho frente a Camino Real Valle Dorado km 23+00

Medidas	Nº Caras	Referencias
Cara Central: 15 x 6 m	Cara Central: 2	Hotel Camino Real
Cara Lateral: 4 x 5 m	Cara Lateral: 4	AAA



# Periférico Norte

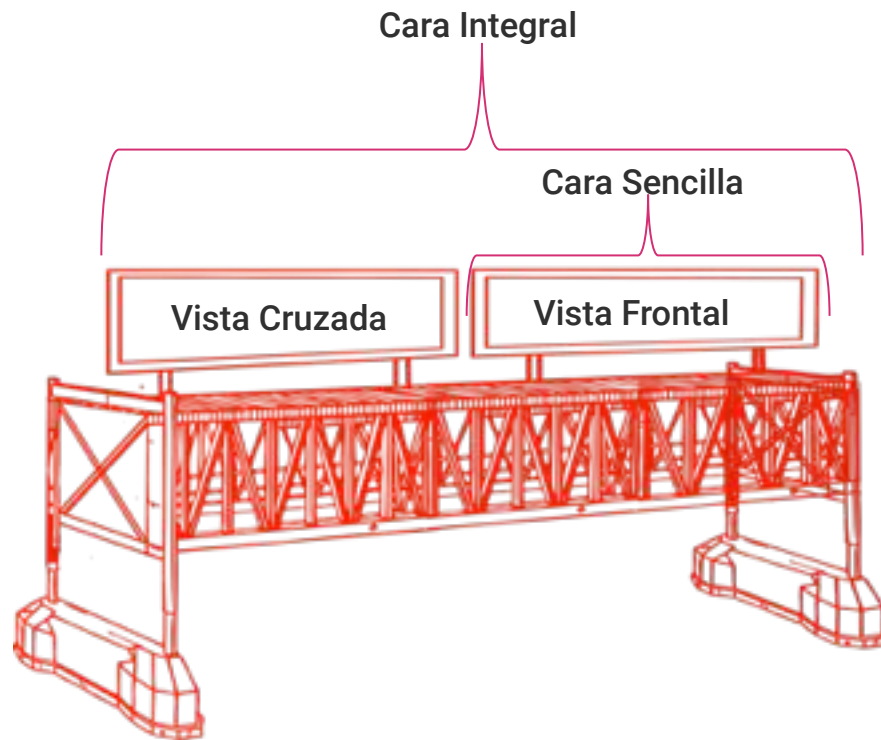
Estado de México

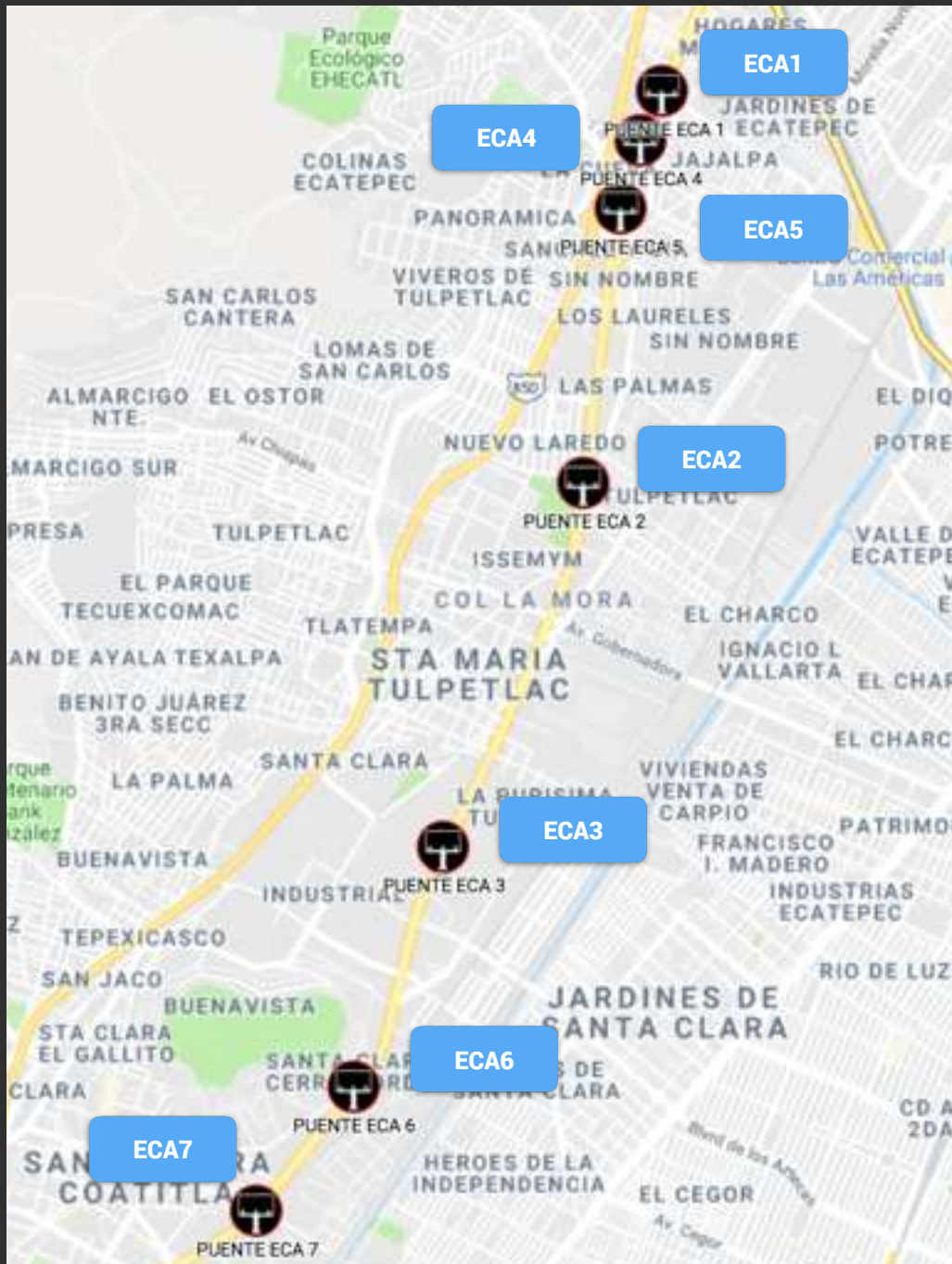
PER 1 [https://www.youtube.com/watch?v=swPN7hYNj\\_A](https://www.youtube.com/watch?v=swPN7hYNj_A)

PER 2 <https://www.youtube.com/watch?v=rODS9tgTw7o>

PER 3 <https://www.youtube.com/watch?v=VVOuDNpeg2E>

# Estereotipo Norte





# MAPEO ECATEPEC

Santa Clara  
Ecatepec

LIGA MAPS



INICIO

# ECATEPEC

Estado de México

eca1 Vía Morelos esquina calle Ecatepec

Medidas	Nº Caras	Referencias
Cara Sencilla: 12 x 4m	Cara Central: 4	
Cara Integral: 27 x 4m	Cara Lateral: 2	AAA



Vista  
ECATEPEC – SANTA CLARA  
NORTE-SUR



Vista  
SANTA CLARA - ECATEPEC  
SUR-NORTE

# ECATEPEC

Estado de México

eca2 Vía Morelos esquina calle Dr. Jiménez Cantú

Medidas	Nº Caras	Referencias
Cara Sencilla: 12 x 3m	Cara Central: 4	Universidad San Carlos
Cara Integral: 27 x 3m	Cara Lateral: 2	AAA



Vista  
ECATEPEC – SANTA CLARA  
NORTE-SUR



Vista  
SANTA CLARA - ECATEPEC  
SUR-NORTE



# ECATEPEC

Estado de México

eca3 Vía Morelos frente Bodega Aurrera Santa Clara

Medidas	Nº Caras	Referencias
Cara Sencilla: 12 x 3m	Cara Central: 4	Price Shoes
Cara Integral: 27 x 3m	Cara Lateral: 2	AAA



Vista  
ECATEPEC – SANTA CLARA  
NORESTE-SUROESTE



Vista  
SANTA CLARA - ECATEPEC  
SUROESTE-NORESTE

# ECATEPEC

Estado de México

eca4 Vía Morelos entronque autopista México - Pachuca

Medidas	Nº Caras	Referencias
Cara Sencilla: 12 x 4m	Cara Central: 4	Colegio Americano, Instituto CEDVA
Cara Integral: 25.5 x 4m	Cara Lateral: 2	AAA



Vista  
ECATEPEC – SANTA CLARA  
NORTE-SUR



Vista  
SANTA CLARA - ECATEPEC  
SUR-NORTE

# ECATEPEC

Estado de México

eca5 Vía Morelos frente a Hotel Modena

Medidas	Nº Caras	Referencias
Cara Sencilla: 12 x 4m	Cara Central: 4	Hotel Modena
Cara Integral: 27 x 4m	Cara Lateral: 2	AAA



Vista  
ECATEPEC – SANTA CLARA  
NORTE-SUR



Vista  
SANTA CLARA - ECATEPEC  
SUR-NORTE

# ECATEPEC

Estado de México

eca6 Vía Morelos frente a Industria Ideal Standard

Medidas	Nº Caras	Referencias
Cara Sencilla: 12 x 3m	Cara Central: 4	
Cara Integral: 27 x 3m	Cara Lateral: 2	AAA



Vista  
ECATEPEC – SANTA CLARA  
NORESTE-SUROESTE



Vista  
SANTA CLARA - ECATEPEC  
SUROESTE-NOROESTE

# ECATEPEC

Estado de México

eca7 Vía Morelos esquina calle Miguel Hidalgo

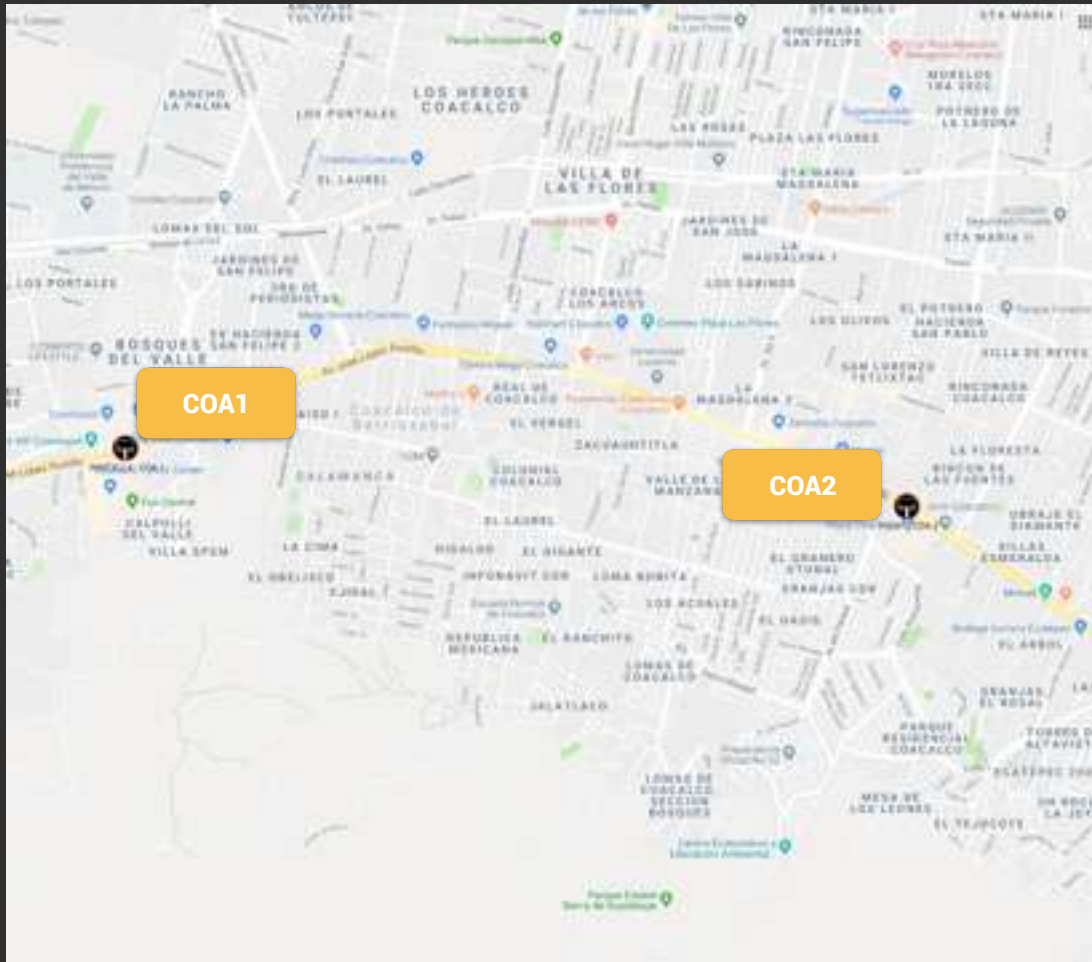
Medidas	Nº Caras	Referencias
Cara Sencilla: 12 x 3m	Cara Central: 4	Pisos Sanimex
Cara Integral: 27 x 3m	Cara Lateral: 2	AAA



Vista  
ECATEPEC – SANTA CLARA  
NORESTE-SUROESTE



Vista  
SANTA CLARA - ECATEPEC  
SUROESTE-NOROESTE



# MAPEO COACALCO

Vía José López  
Portillo

LIGA MAPS

# COACALCO

Estado de México

coa1 Vía José López Portillo frente a Power Center

Medidas	Nº Caras	Referencias
Cara Integral: 12 x 4m	Cara Lateral: 2	PowerCenter AAA



Vista  
COACALCO – TULTITLAN  
NORESTE-SUROESTE



Vista  
TULTITLAN - COACALCO  
SUROESTE-NOROESTE

# COACALCO

Estado de México

coa2 Vía José López Portillo frente a Plaza Coacalco

Medidas	Nº Caras	Referencias
Cara Sencilla: 13.5 x 4m	Cara Central: 4	Power Coacalco
Cara Integral: 27 x 4m	Cara Lateral: 2	AAA



Vista  
COACALCO – TULTITLAN  
ESTE-OESTE



Vista  
TULTITLAN - COACALCO  
OESTE-ESTE



# COACALCO

Estado de México

**pantalla** Vía José López Portillo frente a Power Center

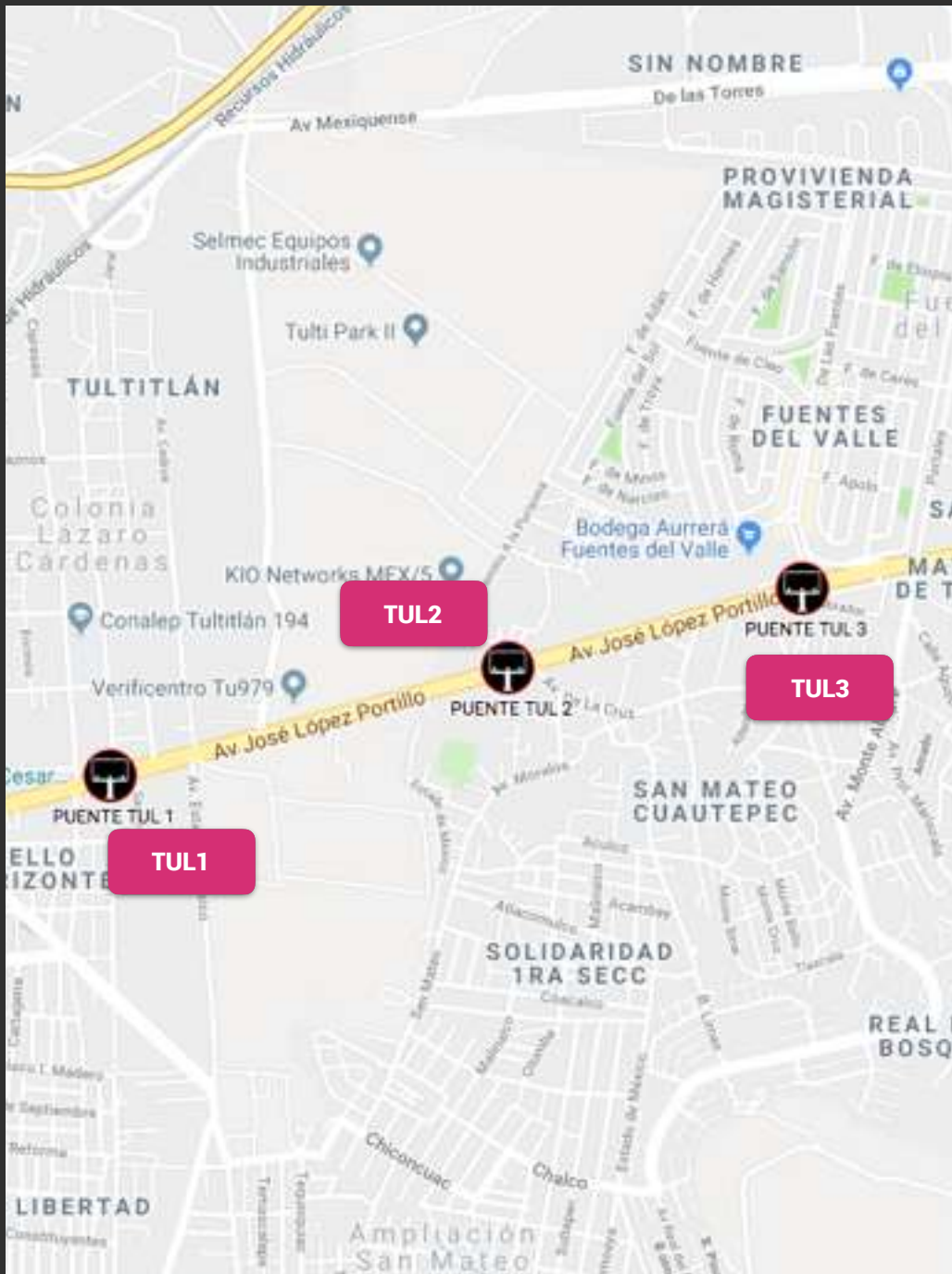
Medidas	Nº Caras	Referencias
Pantalla: <b>13.26 x 3.67m</b> Píxeles: <b>1056x504</b>	Caras: <b>2</b>	<b>PowerCenter</b> <b>AAA</b>



Vista  
COACALCO – TULTITLAN  
NORESTE-SUROESTE



Vista  
TULTITLAN - COACALCO  
SUROESTE-NORESTE



# MAPEO TULTITLÁN

Vía José López  
Portillo

LIGA MAPS



INICIO

# TULTITLÁN

Estado de México

**tul1** Vía José López Portillo esq. Calle Viveros

Medidas                      N° Caras                      Referencias

Cara Sencilla: **12 x 4m**      Cara Central: **4**

Cara Integral: **27.2 x 4m**      Cara Lateral: **2**      **AAA**



Vista  
COACALCO – TULTITLAN  
SURESTE-NOROESTE



Vista  
TULTITLAN - COACALCO  
NOROESTE-SURESTE

# TULTITLÁN

Estado de México

tu12 Vía José López Portillo esq. Avenida de la Cruz

Medidas                      N° Caras                      Referencias

Cara Sencilla: 12 x 4m      Cara Central: 4

Cara Integral: 26.85 x 4m      Cara Lateral: 2      AAA



Vista  
COACALCO – TULTITLAN  
NOROESTE-SURESTE



Vista  
TULTITLAN - COACALCO  
SURESTE-NOROESTE

# TULTITLÁN

Estado de México

**tu13** Vía José López Portillo frente a Bodega Aurrera Fuentes del Valle

Medidas                      N° Caras                      Referencias

Cara Integral: **10.3 x 3m**    Cara Lateral: **2**                      **AAA**



Vista  
COACALCO – TULTITLAN  
NOROESTE-SURESTE



Vista  
TULTITLAN - COACALCO  
SURESTE-NOROESTE

# VIDEOS

## Estado de México

COA 1	<a href="https://www.youtube.com/watch?v=zNXeYENn4W8">https://www.youtube.com/watch?v=zNXeYENn4W8</a>
COA 2	<a href="https://www.youtube.com/watch?v=zaE-74u_Ea4">https://www.youtube.com/watch?v=zaE-74u_Ea4</a>
ECA 1	<a href="https://www.youtube.com/watch?v=T_K1a2ULwQE">https://www.youtube.com/watch?v=T_K1a2ULwQE</a>
ECA 4	<a href="https://www.youtube.com/watch?v=Ep0n_9LATYw">https://www.youtube.com/watch?v=Ep0n_9LATYw</a>
ECA 5	<a href="https://www.youtube.com/watch?v=DmUqM-WQKI0">https://www.youtube.com/watch?v=DmUqM-WQKI0</a>
ECA 6	<a href="https://www.youtube.com/watch?v=WYrdgE8Vsac">https://www.youtube.com/watch?v=WYrdgE8Vsac</a>
ECA 7	<a href="https://www.youtube.com/watch?v=lucfdEpyHkY">https://www.youtube.com/watch?v=lucfdEpyHkY</a>
TUL 1	<a href="https://www.youtube.com/watch?v=IJC6CRpRNSA">https://www.youtube.com/watch?v=IJC6CRpRNSA</a>
TUL 2	<a href="https://www.youtube.com/watch?v=AohNN5FvsvI">https://www.youtube.com/watch?v=AohNN5FvsvI</a>
TUL 3	<a href="https://www.youtube.com/watch?v=av0tcolLnCs">https://www.youtube.com/watch?v=av0tcolLnCs</a>

## ACACULPO, GUERRERO

- aca3 Blvd. Vicente Guerrero, esq. con Juan N. Álvarez
- aca15 Blvd. Vicente Guerrero, esq. Cuauhtémoc
- aca16 Blvd. Vicente Guerrero, esq. alta quebrada
- aca17 Blvd. Vicente Guerrero, esq. del Coral
- aca18 Blvd. Vicente Guerrero, esq. con Circuito Interior
- aca19 Blvd. Vicente Guerrero, esq. con Juan N. Álvarez



# PUENTES ACAPULCO



SOMOS  
EL PUENTE ENTRE  
TU MARCA  
Y EL CLIENTE

INICIO

# IMPACTO GENERADOS POR ESTADO

## Acapulco

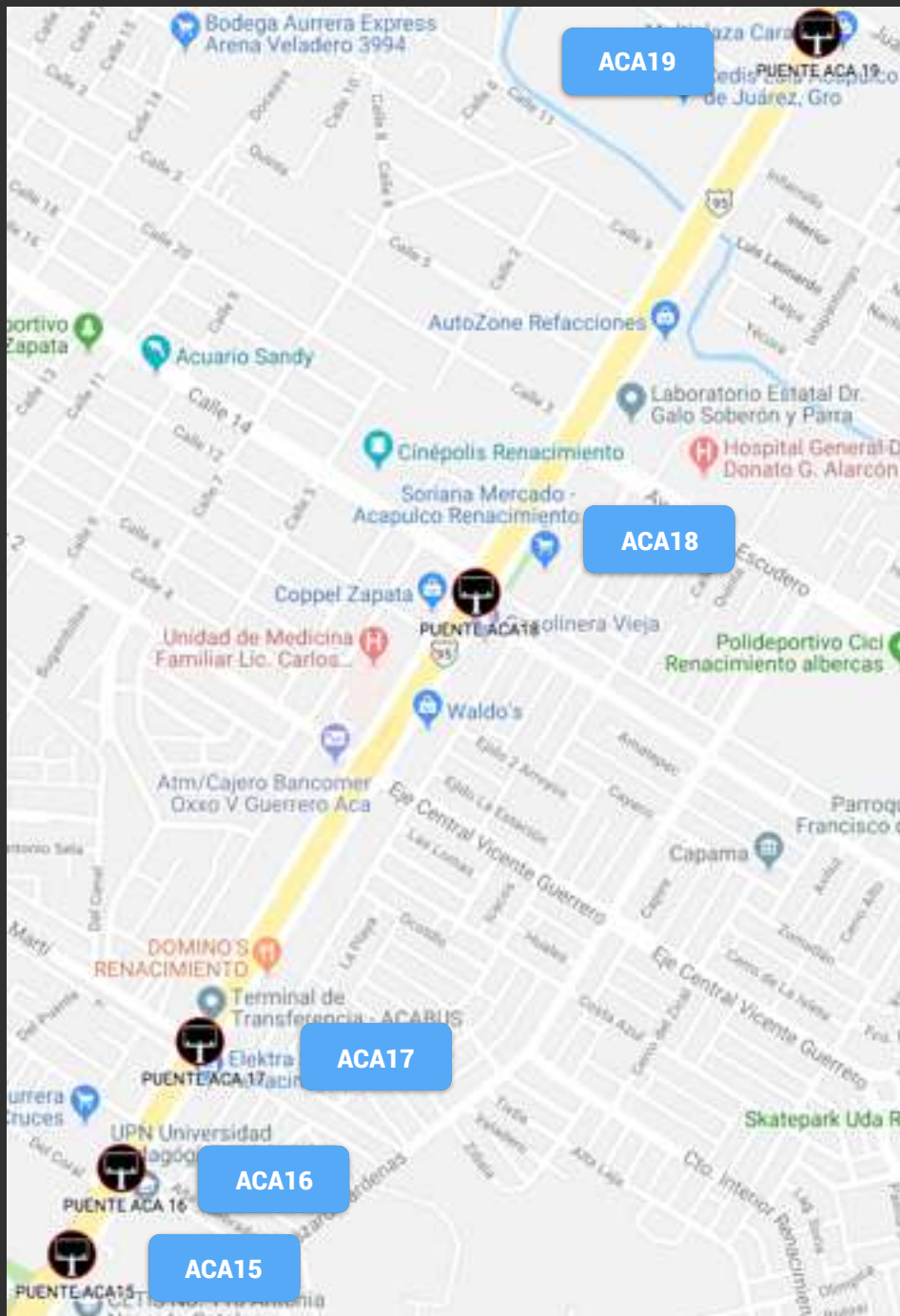
	Variable	Porcentaje Semanal	Personas Semanal	Personas Diarias
RCH (OTS) Reach (Oportunity Too See )	Porcentaje o miles de personas que declararon haber pasado por lo menos 1 vez, por algún sitio.	5 . 43%	33029 . 4775	4718 . 49678
RCH (GOTS) Reach Acumulado (Gross Oportunity To See)	Porcentaje o miles de personas que declararon haber pasado por lo menos 1 vez por algún sitio, considerando el número de veces que lo contactaron.	21 . 00%	127738 . 311	18248 . 3301
RTG (LTS) Rating (Likelihood To See)	Porcentaje o miles de personas que declararon haber pasado por lo menos 1 vez por algún sitio, tomando en cuenta iluminación y ponderadores dependiendo del medio de transporte.	3 . 42%	20803 . 0963	2971 . 8709
GRP´S(GLP) Gross Rating Point (Gross Likelihood To See Points)	Porcentaje o miles de personas que declararon haber pasado por lo menos 1 vez, por algún sitio, tomando en cuenta la iluminación, el LTS (ponderadores del medio de transporte), y el FMS (contactos con el sitio en 1 semana).	11 . 40%	69343 . 6544	9906 . 23634
SVS Segundos Verdes Ponderados	Segundos reales de visibilidad del sitio tomando en cuenta el medio de trasporte.	55 . 68	NA	7 . 9
FMS Frecuencia Media Semanal	Número de contactos con el/los sitio(s) evaluados en el periodo de una semana.	3 . 38	NA	NA

ESTADO DE MÉXICO	General
Población General	789971
Población +18	608277.67

Nota: Toda esta información es promedio de una semana típica, Los resultados presentados se encuentran en miles

Fuente: IBOPE AGB México. MSS Outdoors (Target Hombres y Mujeres 18 a +, NSE ABC+C)





ACA19

ACA18

ACA17

ACA16

ACA15

**MAPEO**  
**ACAPULCO**  
GUERRERO

LIGA MAPS

**SOMOS**  
EL PUENTE ENTRE  
**TU MARCA**  
Y EL **CLIENTE**

**INICIO**

# ACAPULCO

Guerreo

aca3 Av. Ruiz Cortines, Esq. Av. Cuauhtémoc

Medidas N° Caras Referencias

Cara Integral: 24x 3m Cara Integral: 2 La Y



Vista  
MÉXICO – ACAPULCO  
NORTE-SUR



Vista  
ACAPULCO - MÉXICO  
SUR-NORTE

# ACAPULCO

Guerreo

aca15 Blvd. Vicente Guerrero, esq. Cuauhtémoc

Medidas

Nº Caras

Referencias

Cara Integral: 10x 3m

Cara Integral: 2

Subestación CFE



Vista  
MÉXICO – ACAPULCO  
NORTE-SUR



Vista  
ACAPULCO - MÉXICO  
SUR-NORTE

# ACAPULCO

Guerreo

aca16 Blvd. Vicente Guerrero, esq. alta quebrada

Medidas	Nº Caras	Referencias
Cara Integral: 24x 3m	Cara Integral: 2	AAA



Vista  
MÉXICO – ACAPULCO  
NORTE-SUR



Vista  
ACAPULCO - MÉXICO  
SUR-NORTE

# ACAPULCO

Guerreo

aca17 Blvd. Vicente Guerrero, esq. del coral

Medidas	Nº Caras	Referencias
Cara Sencilla: 12x 3m	Cara Sencilla: 4	Bodega Aurrera
Cara Integral: 24x 3m	Cara Integral: 2	AAA



Vista  
MÉXICO – ACAPULCO  
NORTE-SUR



Vista  
ACAPULCO - MÉXICO  
SUR-NORTE

# ACAPULCO

Guerreo

aca18 Blvd. Vicente Guerrero, esq. con circuito interior

Medidas	Nº Caras	Referencias
Cara Sencilla: 12x 3m Cara Integral: 28x 3m	Cara Sencilla: 4 Cara Integral: 2	Comercial Mexicana, Soriana AAA



Vista  
MÉXICO – ACAPULCO  
NORTE-SUR



Vista  
ACAPULCO - MÉXICO  
SUR-NORTE

# ACAPULCO

Guerreo

aca19 Blvd. Vicente Guerrero, esq. con Juan N. Álvarez

Medidas	Nº Caras	Referencias
Cara Integral: 10x 3m	Cara Integral: 2	Multiplica Caracol AAA



Vista  
MÉXICO – ACAPULCO  
NORTE-SUR



Vista  
ACAPULCO - MÉXICO  
SUR-NORTE

## HERMOSILLO, SONORA

- her1 Blvd. Enrique Mazón López, Col. San Luis
- her2 Blvd. Luis Encinas, Col. Valle Verde
- her3 Blvd. Solidaridad, Col. Valles



# PUENTES HERMOSILLO



SOMOS  
EL PUENTE ENTRE  
TU MARCA  
Y EL CLIENTE

INICIO



# IMPACTO GENERADOS POR ESTADO

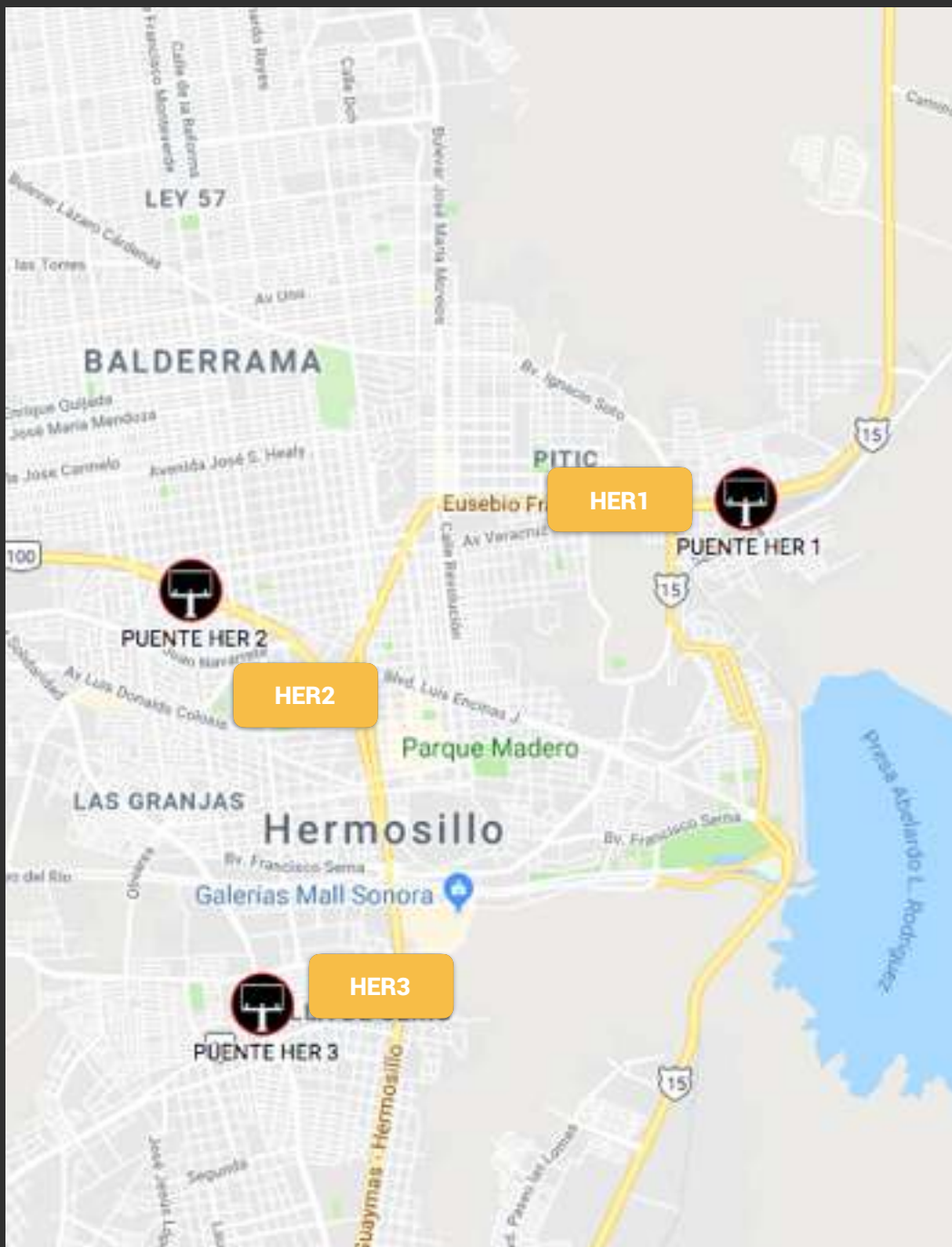
Hermosillo

	Variable	Porcentaje Semanal	Personas Semanal	Personas Diarias
RCH (OTS) Reach (Oportunity Too See )	Porcentaje o miles de personas que declararon haber pasado por lo menos 1 vez, por algún sitio.	5 . 43%	27257 . 4597	3893 . 92281
RCH (GOTS) Reach Acumulado (Gross Oportunity To See)	Porcentaje o miles de personas que declararon haber pasado por lo menos 1 vez por algún sitio, considerando el número de veces que lo contactaron.	21 . 00%	105415 . 59	15059 . 37
RTG (LTS) Rating (Likelihood To See)	Porcentaje o miles de personas que declararon haber pasado por lo menos 1 vez por algún sitio, tomando en cuenta iluminación y ponderadores dependiendo del medio de transporte.	3 . 42%	17167 . 6818	2452 . 52597
GRP´S(GLP) Gross Rating Point (Gross Likelihood To See Points)	Porcentaje o miles de personas que declararon haber pasado por lo menos 1 vez, por algún sitio, tomando en cuenta la iluminación, el LTS (ponderadores del medio de transporte), y el FMS (contactos con el sitio en 1 semana).	11 . 40%	57225 . 606	8175 . 08657
SVS Segundos Verdes Ponderados	Segundos reales de visibilidad del sitio tomando en cuenta el medio de trasporte.	55 . 68	NA	7 . 9
FMS Frecuencia Media Semanal	Número de contactos con el/los sitio(s) evaluados en el periodo de una semana.	3 . 38	NA	NA

HERMOSILLO	General
Población General	784342
Población +18	501979

Nota: Toda esta información es promedio de una semana típica, Los resultados presentados se encuentran en miles

Fuente: IBOPE AGB México. MSS Outdoors (Target Hombres y Mujeres 18 a +, NSE ABC+C)



**MAPEO  
HERMOSILLO  
SONORA**

**LIGA MAPS**

**SOMOS**  
EL PUENTE ENTRE  
**TU MARCA**  
Y EL **CLIENTE**

**INICIO**

# HERMOSILLO

Sonora

**her1** Blvd. Enrique Mazón López, Col. San Luis

Medidas	Nº Caras	Referencias
Cara Sencilla: <b>12x 3m</b>	Cara Sencilla: <b>4</b>	<b>AAA</b>
Cara Integral: <b>27x 3m</b>	Cara Integral: <b>2</b>	



Vista  
CALLE EL COBRE – CALLE SAN JAVIER  
OESTE-ESTE



Vista  
CALLE SAN JAVIER - CALLE DEL COBRE  
ESTE-OESTE

# HERMOSILLO

Sonora

her2 Blvd. Luis Encinas, Col. Valle Verde

Medidas	Nº Caras	Referencias
Cara Sencilla: 12x 3m	Cara Sencilla: 4	AAA
Cara Integral: 26x 3m	Cara Integral: 2	



Vista  
DOCTOR DOMINGO OLIVARES – LAS AMERICAS  
NOROESTE-SURESTE



Vista  
LAS AMERICAS-DOCTOR DOMINGO OLIVARES  
SURESTE-NOROESTE



# HERMOSILLO

Sonora

her3 Blvd. Solidaridad, Col. Valles

Medidas	Nº Caras	Referencias
Cara Sencilla: 12x 3m	Cara Sencilla: 4	AAA
Cara Integral: 27x 3m	Cara Integral: 2	



Vista  
AV.RÍO COLORADO-AV.CARLOS BALDERRAMA  
NORTE-SUR



Vista  
AV.CARLOS BALDERRAMA-AV.RÍO COLORADO  
SUR-NORTE

## TIJUANA, BAJA CALIFORNIA

- Libramiento Sur, Blvd. Rosas Magallón
- Blvd. Díaz Ordaz, Fracc. Lomas Verdes, entre Lomas Verdes y Loma Alta
- Blvd. Díaz Ordaz, entre Manuel J. Clouthier y Federico Benítez López

# PUENTES TIJUANA

SOMOS  
EL PUENTE ENTRE  
TU MARCA  
Y EL CLIENTE

INICIO

# IMPACTO GENERADOS POR ESTADO

## TIJUANA

	Variable	Porcentaje Semanal	Personas Semanal	Personas Diarias
RCH (OTS) Reach (Oportunity Too See )	Porcentaje o miles de personas que declararon haber pasado por lo menos 1 vez, por algún sitio.	5 . 43%	79765 . 1155	11395 . 0165
RCH (GOTS) Reach Acumulado (Gross Oportunity To See)	Porcentaje o miles de personas que declararon haber pasado por lo menos 1 vez por algún sitio, considerando el número de veces que lo contactaron.	21 . 00%	308483 . 872	44069 . 1246
RTG (LTS) Rating (Likelihood To See)	Porcentaje o miles de personas que declararon haber pasado por lo menos 1 vez por algún sitio, tomando en cuenta iluminación y ponderadores dependiendo del medio de transporte.	3 . 42%	50238 . 802	7176 . 97172
GRP´S(GLP) Gross Rating Point (Gross Likelihood To See Points)	Porcentaje o miles de personas que declararon haber pasado por lo menos 1 vez, por algún sitio, tomando en cuenta la iluminación, el LTS (ponderadores del medio de transporte), y el FMS (contactos con el sitio en 1 semana).	11 . 40%	167462 . 673	23923 . 2391
SVS Segundos Verdes Ponderados	Segundos reales de visibilidad del sitio tomando en cuenta el medio de trasporte.	55 . 68	NA	7 . 9
FMS Frecuencia Media Semanal	Número de contactos con el/los sitio(s) evaluados en el periodo de una semana.	3 . 38	NA	NA

TIJUANA

General

Población General

1696430

Población +18

1468970 . 82

Nota: Toda esta información es promedio de una semana típica, Los resultados presentados se encuentran en miles

Fuente: IBOPE AGB México. MSS Outdoors (Target Hombres y Mujeres 18 a +, NSE ABC+C)

# TIJUANA

## BAJA CALIFORNIA

### tij1 Libramiento Sur, Blvd. Rosas Magallón

Medidas

Nº Caras

Referencias

Cara Integral: **24x 3.1m**

Cara Integral: **2**

**Parque industrial valle sur  
AAA**



Vista  
NORESTE-SURESTE



Vista  
SURESTE-NORESTE



# TIJUANA

## BAJA CALIFORNIA

tij2 Blvd. Díaz Ordaz, Fracc. Lomas Verdes, entre Lomas Verdes y Loma Alta

Medidas	Nº Caras	Referencias
Cara Sencilla: <b>9x 3m</b>	<b>Cara Sencilla:4</b>	<b>AAA</b>
Cara Integral: <b>19x 3m</b>	<b>Cara Integral: 2</b>	



Vista  
CLÍNICA 27-LAPRESA  
NORESTE-SUROESTE



Vista  
LA PRESA-CLÍNICA 27  
SUROESTE-NORESTE

# TIJUANA

## BAJA CALIFORNIA

tij3 Blvd. Díaz Ordaz, entre Manuel J. Clouthier y Federico Benítez López

Medidas	Nº Caras	Referencias
Cara Sencilla: <b>12x 3m</b>	<b>Cara Sencilla:4</b>	<b>Clínica 27</b>
Cara Integral: <b>26.1x 3m</b>	<b>Cara Integral: 2</b>	<b>AAA</b>



Vista  
CLÍNICA 27-LAPRESA  
NORESTE-SUROESTE



Vista  
LA PRESA-CLÍNICA 27  
SUROESTE-NORESTE

# TIJUANA

## BAJA CALIFORNIA

tij4 Blvd. Lázaro Cárdenas, entre Ing. Juan Ojeda Robles y Vía Oriente

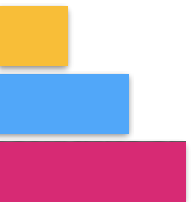
Medidas	Nº Caras	Referencias
Cara Sencilla: 12x 3m	Cara Sencilla: 4	Central Camionera
Cara Integral: 29.4x 3m	Cara Integral: 2	AAA



Vista  
AEROPUERTO-VÍA RAPIDA A LA MAR  
NORESTE-SUROESTE

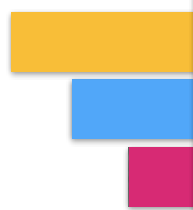


Vista  
VÍA RAPIDA A LA MAR-AUROPuerto  
SUROESTE-NORESTE



# UNIPOLARES

## ÍNDICE



MERIDA

CAMPECHE

SOMOS  
EL PUENTE ENTRE  
TU MARCA  
Y EL CLIENTE

INICIO

## MERIDA

- para001 Calle 18 No154 154x13 Fracc. Prado, Mérida, Yucatán
- kite001 Calle 18 No154 154x13 Fracc. Prado, Mérida, Yucatán
- #105 Francisco de Montejo, Glorieta de ls contratos
- #106 Glorieta de pensiones frente a plaza las Americas
- #107 Av. Alemán frente a la tlapalería el negrito
- #113 Colonia México, frente a bomberos
- #114 Fracc. Montealbán pasando bonito kaila
- #115 Díaz Ordaz, Frente a Plaza Fiesta
- #117 Villas del sol, remate de la calle 60
- #118 Prol. Montejo, frente a seven eleven, Villas Hacienda
- #119 Pensiones frente a Walmart
- #122 Prol. Montejo, a un costado de caciques
- #123 Prol. Montejo, frente al club campestre
- #124 Av. Quetzalcoatl, frente a plaza oriente
- #131 Villas del sol, remate de la calle 60

# UNIPOLARES MERIDA

## MERIDA

- #132 Circuito colonias, frente a la Honda
- #133 Circuito colonias, frente a la Honda
- #134 Circuito colonias, a un costado de la terracota azul
- #135 Francisco de Montejo, glorieta de las Palmas
- #136 Gonzalo Guerrero, frente a la Gran Plaza
- #137 Aviación camino al aeropuerto
- #138 Col. México Oriente Av. Circuito Colonias
- #139 Chenkú por Gasolineras gemelas
- #140 Col. México Oriente Av. Circuito Colonias
- #141 Díaz Ordaz por SAM´S de Plaza Fiesta
- #142 Colonia México junto al INE y Bomberos
- #143 Colonia México junto al INE y Bomberos
- #144 Villas del Sol remate de la calle 60
- #145 Villas del Sol remate de la calle 60
- #146 Villas del Sol remate de la calle 60

# UNIPOLARES MERIDA

## MERIDA

- #162 Colonia México Av. Líbano
- #163 Colonia México Av. Líbano
- #501 Entrada al Fracc. Las Américas Frente a Plaza Santa Mónica
- #502 Entrada al Fracc. Las Américas Frente a Plaza Santa Mónica
- #504 Las Américas a 400 metros de Messinas
- #505 Las Américas a 400 metros de Messinas
- #506 Villas la Hacienda en Av. Cámara de Comercio
- #507 Villas la Hacienda en Av. Cámara de Comercio
- #508 Colonia Maya frente a Up Town
- #509 Colonia Maya frente a Up Town
- #510 Siglo XXI a espaldas del Siglo XXI
- #511 Siglo XXI a espaldas del Siglo XXI
- #513 Entrada Las Américas (vista1)
- #514 Entrada Las Américas (vista3)
- #515 Entrada Las Américas (vista4)

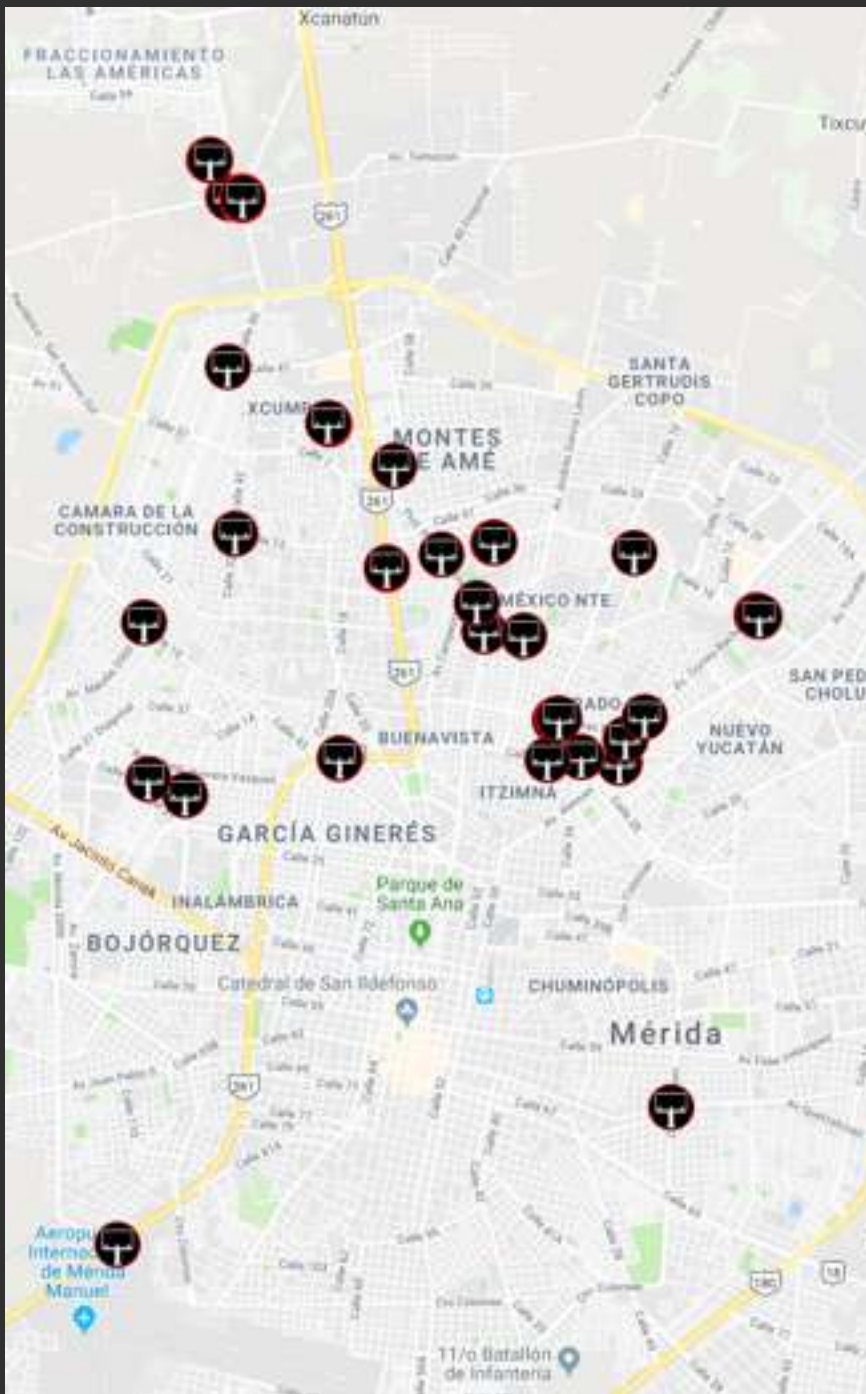
# UNIPOLARES MERIDA

## MERIDA

- #516 Entrada Las Américas (vista5)
- #517 Entrada Las Américas (vista5)
- #518 Entrada Las Américas (vista5)
- #151 Carr. Mérida- Progreso Km. 14
- #152 Carr. Mérida- Progreso Km. 14
- #149 Carr. Mérida- Cancún Km. 17.5

# UNIPOLARES MERIDA





**MAPEO  
MERIDA**  
YUCATAN

LIGA MAPS

**SOMOS**  
EL PUENTE ENTRE  
**TU MARCA**  
Y EL **CLIENTE**

**INICIO**

# MERIDA

Yucatán

**para001** Calle 18 No154 154x13 Fracc. Prado, Mérida, Yucatán

Medidas

Referencias

Vela: **10x 2.5m**

Cara Integral: **5x 3m**

**MINIMO 2 Hrs x día**



Calle 18 No154 154x13 Fracc. Prado, Mérida Yucatán

# MERIDA

Yucatán

**kite001** Calle 18 No154 154x13 Fracc. Prado, Mérida, Yucatán

Medidas

Referencias

9x 6m

MINIMO 5 Hrs x día



Calle 18 No154 154x13 Fracc. Prado, Mérida Yucatán

# MÉRIDA

Yucatán

rem001 Calle 18 No 154 13 y 15 Fracc. Prado, Mérida, Yucatán

Medidas

Referencias

1.85x 1.50m



Calle 18 No 154 13 y 15 Fracc. Prado, Mérida, Yucatán

# MERIDA

Yucatán

#105 Calle 30 y 13-A del Fracc. El prado

Medidas

Referencias

Cara: 8x 6m



Francisco de Montejo, Glorieta de Is contratos

# MERIDA

Yucatán

#106 Calle 52 x 15, Glorieta de Pensiones

Medidas

Referencias

Cara: 7x 7m



Glorieta de pensiones frente a plaza las Americas

# MERIDA

Yucatán

#107 Av. Alemán #67 por 7 y 9 Col. Felipe Carillo Puerto

Medidas

Referencias

Cara: 12x 4m



Av. Alemán frente a la tlapalería el negrito

# MERIDA

Yucatán

#113 Calle 21 No. 54 A x 8 y 10 Col. México

Medidas

Referencias

Cara: 12x 4m



Colonia México, frente a bomberos



# MERIDA

Yucatán

#114 Calle 37 #204 x 18 y 22 Fracc. Montealbán

Medidas

Referencias

Cara: 10x 5m



Fracc. Montealbán pasando bonito kaila

# MERIDA

Yucatán

#115 Calle 3 #397 x 4 y 6 Col. Díaz Ordaz

Medidas

Referencias

Cara: 10x 5m



Díaz Ordaz, Frente a Plaza Fiesta

# MERIDA

Yucatán

#117 Calle 13-B #20-B x 10 y 12 Col. Felipe Carrillo Puerto Chunnurná

Medidas

Referencias

Cara: 12x 4m



Villas del sol, remate de la calle 60

# MERIDA

Yucatán

#118 Calle 49 #327 x 52 y 54 Col. Benito Juárez Norte

Medidas

Referencias

Cara: 12x 4m



Prol. Montejo, frente a seven eleven, Villas Hacienda

# MERIDA

Yucatán

#119 Calle 13-A #480 x 15, Residencial Pensiones

Medidas

Referencias

Cara: 7x 7m



Pensiones frente a Walmart

# MERIDA

Yucatán

#122 Calle 34 #357 x 1-H Fracc. Campestre

Medidas

Referencias

Cara: 8x 6m



Prol. Montejo, a un costado de caciques

# MERIDA

Yucatán

#123 Calle 1-D #246 Fracc. Campestre

Medidas

Referencias

Cara: 12x 4m



Prol. Montejo, frente al club campestre

# MERIDA

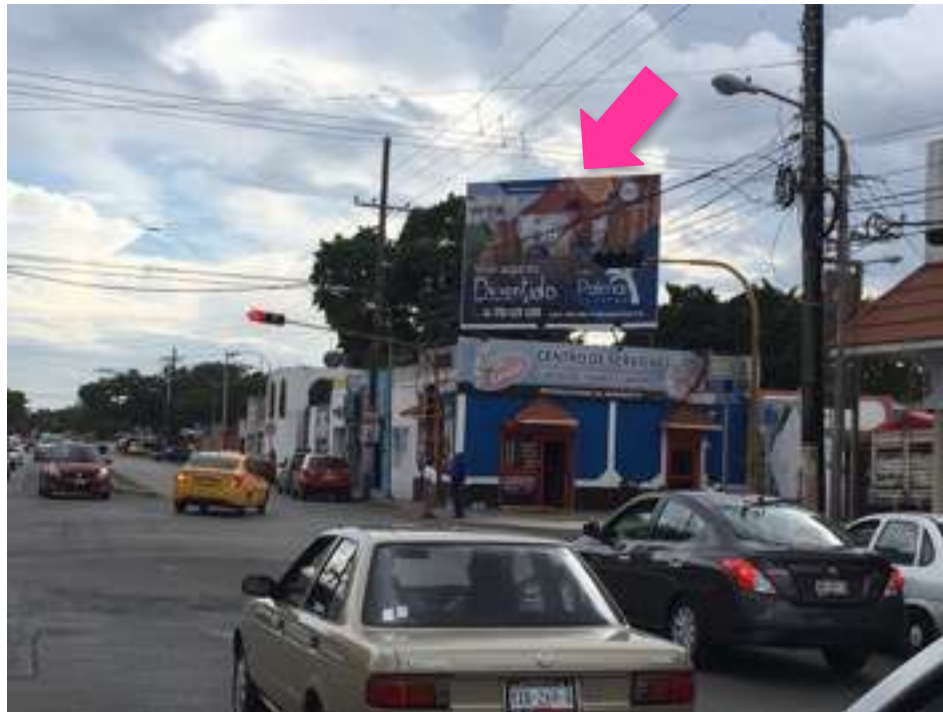
Yucatán

#124 Calle 15 #186 x 14 y 16 Col. Miraflores

Medidas

Referencias

Cara: 7x 5m



Av. Quetzalcoatl, frente a plaza oriente



# MERIDA

Yucatán

#131 Calle 13-B #20-B x 10 y 12 Col. Felipe Carillo puerto chuburná

Medidas

Referencias

Cara: 4x 5m



Villas del sol, remate de la calle 60

# MERIDA

Yucatán

#132 Calle 21 #143 x 23 y 28 Col. Yucatán

Medidas

Referencias

Cara: 12x 4m



Circuito colonias, frente a la Honda

# MERIDA

Yucatán

#133 Calle 21 #143 x 23 y 28 Col. Yucatán

Medidas

Referencias

Cara: 12x 4m



Circuito colonias, frente a la Honda

# MERIDA

Yucatán

#134 Calle 11 #19 Col. Felipe Carrillo Puerto

Medidas

Referencias

Cara: 11x 4m



Circuito colonias, a un costado de la terracota azul

# MERIDA

Yucatán

#135 Calle 52 #126 x41 y 43 Fracc. Francisco de Montejo

Medidas

Referencias

Cara: 12x 4m



Francisco de Montejo, glorieta de las Palmas

# MERIDA

Yucatán

#136 Calle 29 #479 Dpto. A esq. 46-A Fracc. Gonzalo Guerrero

Medidas

Referencias

Cara: 7.5x 2.6m



Gonzalo Guerrero, frente a la Gran Plaza

# MERIDA

Yucatán

#137 Calle 81-A #831-A Col. Centro

Medidas

Referencias

Cara: 10x 4m



Aviación camino al aeropuerto

# MERIDA

Yucatán

#138 Calle 22 x Circuito Colonias Col. México Oriente

Medidas

Referencias

Cara: 3x 6m



Col. México Oriente Av. Circuito Colonias



# MERIDA

Yucatán

#139 Calle 35 Dias. #361 x 40 y 42 Col. Chenkú

Medidas

Referencias

Cara: 7x 7m



Chenkú por Gasolineras gemelas

# MERIDA

Yucatán

#140 Calle 22 x Circuito Colonias Col. México Oriente

Medidas

Referencias

Cara: 3x 6m



Col. México Oriente Av. Circuito Colonias

# MERIDA

Yucatán

#141 Calle 6 x 13 y 15 Col. Felipe Carillo puerto

Medidas

Referencias

Cara: 12x 4m



Díaz Ordaz por SAM'S de Plaza Fiesta

# MERIDA

Yucatán

#142 Calle 8 #54-A x 21 Col. México

Medidas

Referencias

Cara: 6x 4.5m



Colonia México junto al INE y Bomberos

# MERIDA

Yucatán

#143 Calle 8 #54-A x 21 Col. México

Medidas

Referencias

Cara: 6x 4.5m



Colonia México junto al INE y Bomberos

# MERIDA

Yucatán

#144 Calle 13-B #20-B x 10 y 12 Col. Felipe Carillo Puerto Chuburná

Medidas

Referencias

Cara: 7.5x 2m



Villas del Sol remate de la calle 60

# MERIDA

Yucatán

#145 Calle 13-B #20-B x 10 y 12 Col. Felipe Carillo Puerto Chuburná

Medidas

Referencias

Cara: 7.5x 2m



Villas del Sol remate de la calle 60

# MERIDA

Yucatán

#146 Calle 13-B #20-B x 10 y 12 Col. Felipe Carrillo Puerto Chuburná

Medidas

Referencias

Cara: 7.5x 2m



Villas del Sol remate de la calle 60



# MERIDA

Yucatán

#162 Calle 20 #44-B x 1-H Col. México norte

Medidas

Referencias

Cara: 7x 5m



Colonia México Av. Líbano

# MERIDA

Yucatán

#163 Calle 20 #44-B x 1-H Col. México norte

Medidas

Referencias

Cara: 4x 5m



Colonia México Av. Líbano

# MERIDA

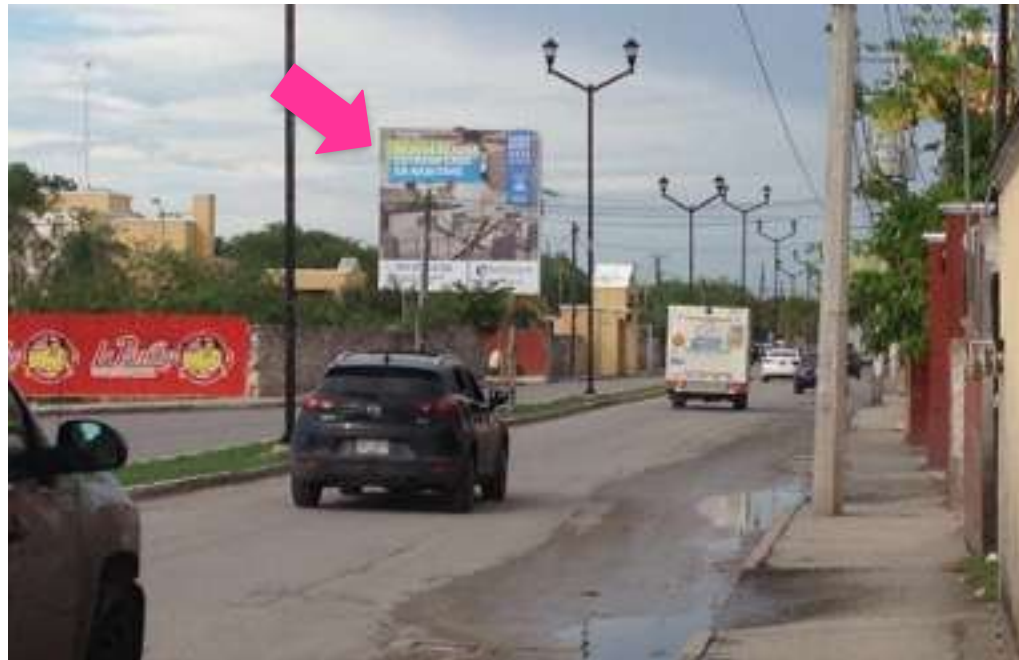
Yucatán

#501 Calle 69 x 70 Carretera Dzitya

Medidas

Referencias

Cara: 7x 7m



Entrada al Fracc. Las Américas Frente a Plaza Santa Mónica

# MERIDA

Yucatán

#502 Calle 69 x 70 Carretera Dzitya

Medidas

Referencias

Cara: 7x 7m



Entrada al Fracc. Las Américas Frente a Plaza Santa Mónica

# MERIDA

Yucatán

#504 alle 74 #425 x 63 y 65 Fracc. Las Américas

Medidas

Referencias

Cara: 12x 4m



Las Américas a 400 metros de Messinas

# MERIDA

Yucatán

#505 Calle 74 #425 x 63 y 65 Fracc. Las Américas

Medidas

Referencias

Cara: 12x 4m



Las Américas a 400 metros de Messinas

# MERIDA

Yucatán

#506 Calle 49 #322 x 42 y 44 Fracc. Villas La Hacienda

Medidas

Referencias

Cara: 7x 7m



Villas la Hacienda en Av. Cámara de Comercio

# MERIDA

Yucatán

#507 Calle 49 #322 x 42 y 44 Fracc. Villas La Hacienda

Medidas

Referencias

Cara: 7x 7m



Villas la Hacienda en Av. Cámara de Comercio



# MERIDA

Yucatán

#508 Calle 34 #516 x 9 y 11 Col. Maya

Medidas

Referencias

Cara: 10x 5m



Colonia Maya frente a Up Town

# MERIDA

Yucatán

#509 Calle 34 #516 x 9 y 11 Col. Maya

Medidas

Referencias

Cara: 10x 5m



Colonia Maya frente a Up Town

# MERIDA

Yucatán

#510 Calle 20a x 5a y 5b Xcumpich

Medidas

Referencias

Cara: 6x 8m



Siglo XXI a espaldas del Siglo XXI

# MERIDA

Yucatán

#511 Calle 20a x 5a y 5b Xcumpich

Medidas

Referencias

Cara: 8x 6m



Siglo XXI a espaldas del Siglo XXI

# MERIDA

Yucatán

#512 Carretera Dzityá

Medidas

Referencias

Cara: 6x 6m



Entrada Las Américas (vista1)

# MERIDA

Yucatán

#513 Carretera Dzityá

Medidas

Referencias

Cara: 8x 4m



Entrada Las Américas (vista2)

# MERIDA

Yucatán

#514 Carretera Dzityá

Medidas

Referencias

Cara: 8x 4m



Entrada Las Américas (vista3)

# MERIDA

Yucatán

#515 Carretera Dzityá

Medidas

Referencias

Cara: 8x 4m



Entrada Las Américas (vista4)



# MERIDA

Yucatán

#516 Carretera Dzityá

Medidas

Referencias

Cara: 6x 6m



Entrada Las Américas (vista5)

# MERIDA

Yucatán

#517 Carretera Dzityá

Medidas

Referencias

Cara: 4x 2m



Entrada Las Américas (vista5)

# MERIDA

Yucatán

#518 Carretera Dzityá

Medidas

Referencias

Cara: 3x 2m



Entrada Las Américas (vista5)

# MERIDA

Yucatán

#151 Km. 14 Carretera Mérida-Progreso

Medidas

Referencias

Cara: 12x 4m



Carr. Mérida- Progreso Km. 14

# MÉRIDA

Yucatán

#152 Km. 14 Carretera Mérida-Progreso

Medidas

Referencias

Cara: 12x 4m



Carr. Mérida- Progreso Km. 14

# MERIDA

Yucatán

#148 Km. 17.5 Carretera Mérida-Cancún

Medidas

Referencias

Cara: 12x 4m



Carr. Mérida- Cancún Km. 17.5

# MÉRIDA

Yucatán

#149 Km. 17.5 Carretera Mérida-Cancún

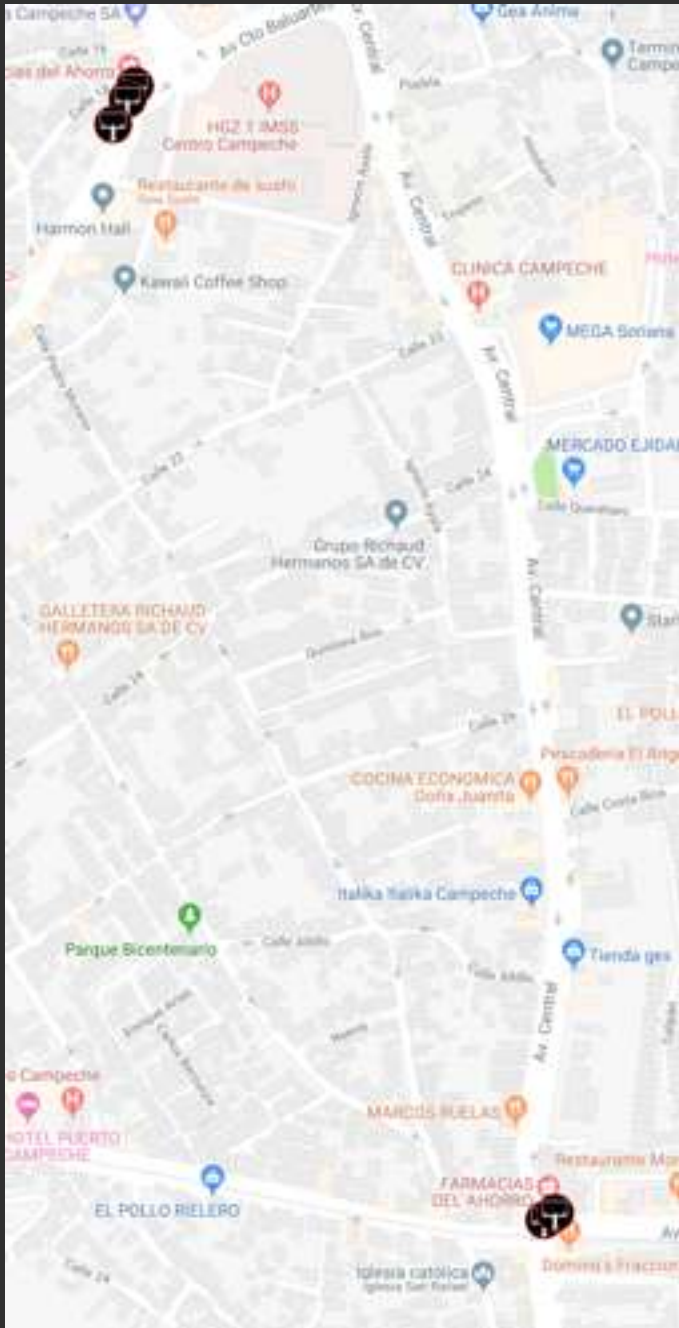
Medidas

Referencias

Cara: 12x 4m



Carr. Mérida- Cancún Km. 17.5



# MAPEO CAMPECHE

LIGA MAPS

**SOMOS**  
EL PUENTE ENTRE  
**TU MARCA**  
Y EL **CLIENTE**

**INICIO**



## CAMPECHE

- #208 Av. Gobernadora (vista1)
- #208 Av. Gobernadora (vista2)
- #207 Av. Lopez Mateos
- #211 Av. Central por Av. Luis Donaldo Colosio
- #216 Av. Central por Av. Luis Donaldo Colosio
- #220 Av. Central por Av. Luis Donaldo Colosio (pantalla)
- #254 Champotón a 500 m de Champotón
- #254 Champotón a 500 m de Champotón

# UNIPOLARES CAMPECHE

# CAMPECHE

Campeche

#208 Av. Gobernadora #310 x Av. Francisco I. Madero y Hecelchankanillo

Medidas

Referencias

Cara: 7x 7m



Av. Gobernadora (vista1)

# CAMPECHE

Campeche

#208 Av. Gobernadora #310 x Av. Francisco I. Madero y Hecelchankanillo

Medidas

Referencias

Cara: 7x 7m



Av. Gobernadora (vista2)

# CAMPECHE

Campeche

#207 Av. López Mateos #10 Col. San Ramón

Medidas

Referencias

Cara: 6x 3.8m



Av. Lopez Mateos

# CAMPECHE

Campeche

#211 Av. Central x Av. Luis Donaldo Colosio

Medidas

Referencias

Cara: 5.5x 7m



Av. Central por Av. Luis Donaldo Colosio

# CAMPECHE

Campeche

#216 Av. Central x Av. Luis Donaldo Colosio

Medidas

Referencias

Cara: 5.2x 4m



Av. Central por Av. Luis Donaldo Colosio

# CAMPECHE

Campeche

#220 Av. Central x Av. Luis Donaldo Colosio

Medidas

Referencias

Cara: 5x 3m



Av. Central por Av. Luis Donaldo Colosio (pantalla)

# CAMPECHE

Campeche

#254 Carr. Campeche-Champotón

Medidas

Referencias

Cara: 12.9x 7.2m



Champotón a 500 m de Champotón



# CAMPECHE

Campeche

#254 Carr. Campeche-Champotón

Medidas

Referencias

Cara: 12.9x 7.2m



Champotón a 500 m de Champotón

# DIRIGIBLES



**Dirigibles anclados**

**Dirigibles a control remoto**

**SKY BANNER**

# DIRIGIBLES

## Anclados

### FICHA TÉCNICA

- Dirigible cautivo (Anclado)
- 5 . 2 metros (longitud estándar)
- Impresión de marca de 5 . 25 m<sup>2</sup> (3 . 5m x 1 . 5m)
- Helio requerido para su llenado : 17m<sup>3</sup>



Los costos incluyen :  
Operador, instalación y desinstalación

\*Costos no incluyen IVA

PARA EVENTOS EN EL INTERIOR DE LA REPÚBLICA SE COTIZA APARTE + VIÁTICOS DEL OPERADOR

# DIRIGIBLES

Anclados

## FOTOS



# DIRIGIBLES

Control Remoto

## FICHA TÉCNICA

- Radio de operación 1 km
- Altura de vuelo de 5 a 25 m
- Intervalo de vuelo de 30 minutos
- Helio requerido para su llenado : 17m<sup>3</sup>
- Baterías de Litio de 5 . 0 amp
- 5 . 2 metros (longitud estándar)
- Impresión de marca de 4 . 4 m<sup>2</sup> (4m x 1 . 1m)



Los costos incluyen :  
Operador, instalación y desinstalación

\*Costos no incluyen IVA

# DIRIGIBLES

Control Remoto

## FOTOS



# DIRIGIBLES

## SKY BANNER

### FICHA TÉCNICA

- Tubo elevado de 6 m largo x 2 m de diámetro
- Banner colgante de 6 m x 6 m (12 m<sup>2</sup>)
- Impresión de marca sobre tubo y banner
- Elevación de hasta 20 m



Los costos incluyen :  
Operador, instalación y desinstalación

\*Costos no incluyen IVA

PARA EVENTOS EN EL INTERIOR DE LA REPÚBLICA SE COTIZA APARTE + VIÁTICOS DEL OPERADOR

# DIRIGIBLES

## SKY BANNER

# FOTOS





# AUTOBUSES

Entre todos los medios publicitarios de exterior, la publicidad en transporte público se destaca por sus amplias dimensiones, su movilidad y su gran alcance de mercado. Se trata de un medio versátil y de alto impacto.

Su anuncio se desplazará por las principales avenidas de las ciudades de la República Mexicana, frente a los ojos de un tránsito vehicular y peatonal abundante, contribuyendo así de manera importante a la promoción de su producto, institución o evento, al igual que a la creación de una imagen de marca sólida.

Sobre la base de la reglamentación local, ofrecemos distintos formatos publicitarios según la plaza:

integral / semi-integral / medallón



# SERVICIOS

## ARTE

- Diseño de arte publicitario
- Adaptaciones visuales
- Formato integral
- Formato semi integral
- Formato medallón
- Formato medio medallón

## PRODUCCIÓN E INSTALACIÓN

- Pruebas de color
- Impresión de material de arte
- Envío de material de arte
- Montaje de arte en unidades
- Desinstalación de unidades

## MANTENIMIENTO Y MONITOREO

- Aseo de unidades
- Reparación de unidades
- Supervisión de unidades
- Fotografías comprobatorias



# COBERTURA

Estado	Ciudad o municipio
Aguascalientes	Aguascalientes
Baja California	Ensenada, Mexicali, Tijuana
Baja California Sur	Cabo San Lucas, San José del Cabo, La Paz
Campeche	Campeche
Chiapas	Tapachula, Tuxtla Gutiérrez
Chihuahua	Chihuahua, Cd. Juárez, Delicias
Coahuila	Monclova, Piedras Negras, Torreón, Saltillo
Colima	Colima, Manzanillo
Distrito Federal	Ciudad de México
Durango	Durango, Gómez Palacio
Estado de México	Toluca, Atizapán, Coyotepec, Cuautitlán, Chimalhuacán, Coacalco, Ecatepec, Naucalpan, Nezahualcóyotl, Tlalnepantla, Zumpango, Naucalpan
Guerrero	Acapulco, Ixtapa
Guanajuato	León, Celaya, Guanajuato, Irapuato, Salamanca, San Miguel de Allende
Jalisco	Guadalajara
Michoacán	Morelia

Estado	Ciudad o municipio
Morelos	Cuernavaca
Nayarit	Tepic
Nuevo León	Monterrey
Oaxaca	Oaxaca
Puebla	Puebla, Tehuacán
Querétaro	Querétaro, San Juan del Río
Quintana Roo	Cancún, Chetumal, Cozumel, Playa del Carmen
Sinaloa	Mazatlán, Culiacán, Los Mochis, Guasave
San Luis Potosí	San Luis Potosí
Sonora	Hermosillo, Guaymas, Navojoa, Cd. Obregón
Tamaulipas	Altamira, Cd. Victoria, Nuevo Laredo, Matamoros, Reynosa, Tampico
Veracruz	Acayucan, Córdoba, Coatzacoalcos, Cosamaloapan, Minatitlán, Orizaba, Pozarica, Tuxpan, Tuxtepec, San Andrés, Veracruz, Xalapa
Yucatán	Mérida, Motul, Tizimin, Vayadolid, Progreso, Izamal, Ticul, Uman
Zacatecas	Zacatecas

# INTEGRAL

Rotulación de ambos lados más la parte posterior del autobús



FORMATOS DE IMPRESIÓN

# MEDALLÓN / MEDIO MEDALLÓN

Rotulación total (medallón) o parcial (medio medallón) de parte posterior



## FORMATOS DE IMPRESIÓN

# CAMPAÑAS



# AUTOBUSES



# MOTOVALLAS



## Beneficios

- Olvídate de buscar el mejor sitio de exteriores, puedes ubicar las moto vallas en cualquier zona/lugar que tu campaña y objetivos lo requieran.
- Gran Impacto vs bajo costo
- Con luz led para campañas nocturnas.

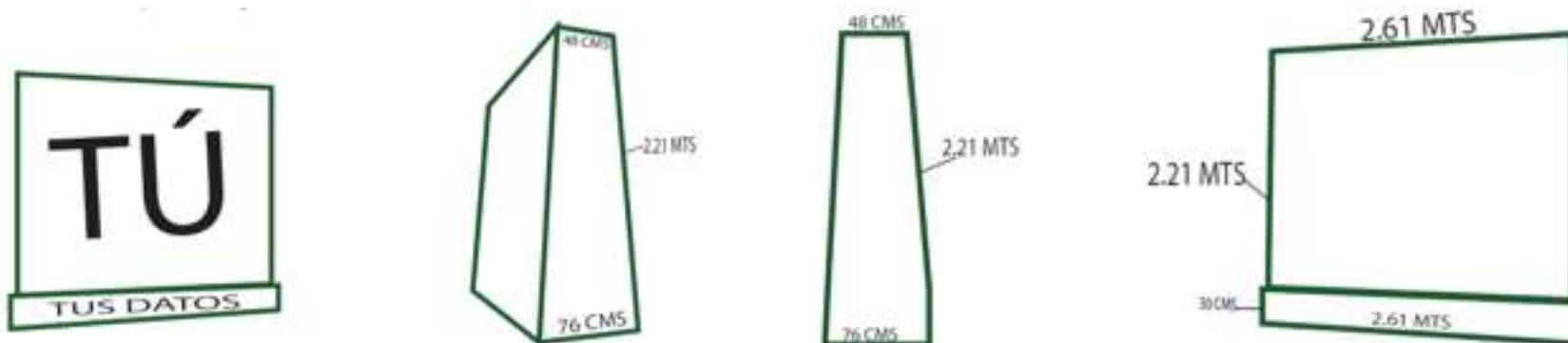


## Incluye:

- Impresión.
- 16.4 mts de espacio publicitario
- Spot de audio
- 6 horas diarias
- Reporte con ubicación y fotografías comprobatorias.



# FICHA TÉCNICA



Considerar espacio de 5 cm fuera y dentro del perímetro.  
Impresión sin acabados y lista para tensor.

**SOMOS**  
EL PUENTE ENTRE  
**TU MARCA**  
Y EL **CLIENTE**

**PDM**

PROGRESSIVE DIFFERENT MARKETING

**Homero 430 Piso 2 Polanco V sección**

**Teléfonos (55) 4430.3004 ext 1106/1107**

**[ventas@pdm.mx](mailto:ventas@pdm.mx)**

**[www.pdm.mx](http://www.pdm.mx)**